

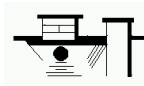
SEZNAM PŘÍLOH

A.,B.	PRŮVODNÍ ZPRÁVA	
	SOUHRNNÁ TECHNICKÁ ZPRÁVA	
C.1.	PŘEHLEDNÁ SITUACE	1:3.000
C.2.	SITUACE ŠIRŠÍCH VZTAHŮ	1:2.000
C.3.1.	KATASTRÁLNÍ SITUAČNÍ VÝKRES – 1. DÍL	1:1.000
C.3.2.	KATASTRÁLNÍ SITUAČNÍ VÝKRES – 2. DÍL	1:1.000
C.3.3.	KATASTRÁLNÍ SITUAČNÍ VÝKRES – 3. DÍL	1:1.000
C.4.1.	CELKOVÁ SITUACE STAVBY – 1. DÍL	1:500
C.4.2.	CELKOVÁ SITUACE STAVBY – 2. DÍL	1:500
C.4.3.	CELKOVÁ SITUACE STAVBY – 3. DÍL	1:500
C.4.4.	CELKOVÁ SITUACE STAVBY – 4. DÍL	1:500
C.4.5.	CELKOVÁ SITUACE STAVBY – 5. DÍL	1:500
D.1.1.	TECHNICKÁ ZPRÁVA	
D.1.1.1.	VZOROVÉ VÝKRESY STAVBY	1:50, 1:25
D.1.1.2.	PODÉLNÝ PROFIL KORYTA	1:1.000/100

PRACOVNÍ PŘÍČNÉ ŘEZY

D.1.1.3.1.	PF 1 AŽ PF 15	1:100
D.1.1.3.2.	PF 16 AŽ PF 35	1:100
D.1.1.3.3.	PF 36 AŽ PF 51	1:100
D.1.1.3.4.	PF 52 AŽ PF 63	1:100

E.	DOKLADOVÁ ČÁST	
F.	VÝSLEDKY PROVEDENÝCH PRŮZKUMŮ	
H.	VÝKAZ VÝMĚR PRO VÝBĚR ZHOTOVITELE STAVEBNÍCH PRACÍ (PARÉ Č. 3 AŽ 6)	



I. ROZPOČET

(PARÉ Č. 1 A 2)

J. NÁVRH HAVARIJNÍHO A POVODŇOVÉHO PLÁNU

SAMOSTATNÁ PŘÍLOHA – PRŮZKUM VODNÍ FAUNY TOKU, VYHODNOCENÍ VLIVU
ZÁMĚRU

Břeclav, 07/2016

Ing. Michal Bartolšic

